

Stulz CHS 500M300 Z000

Specifications

Марка	Stulz
тип	CHS 500M300 Z000
Remarks	yob2005
Stock	46



Description

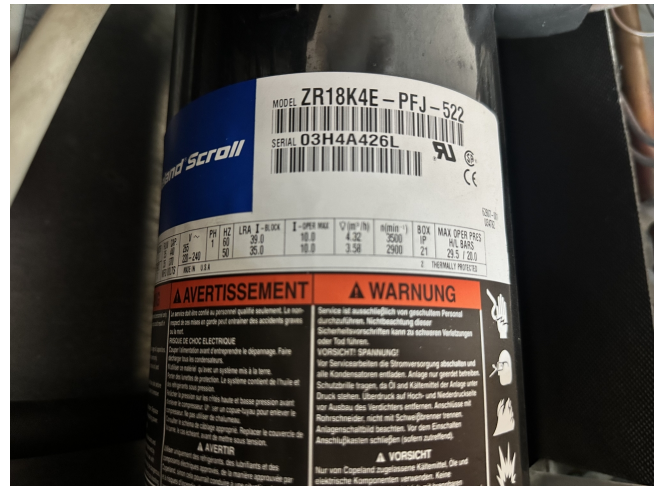
Used Stulz CHS 500M300 Z000

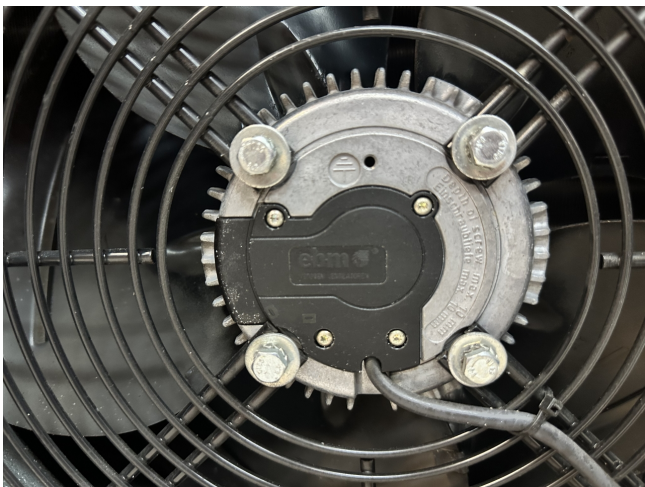
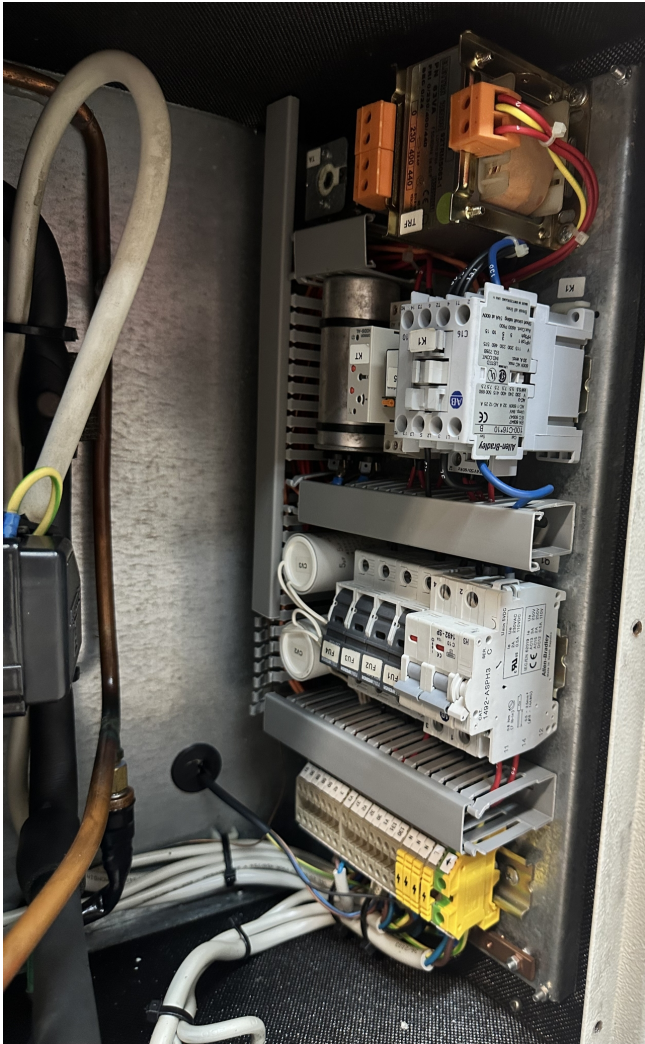
STULZ Air Conditioning (AC) Wall Units 4.8kW Plug and Play High-quality used STULZ air conditioners - All-in-one, plug-and-play climate control solution Looking for a reliable, user-friendly, and affordable cooling solution? These used STULZ CHS 500M300 Z000 units offer industrial performance without the hassle.

Technical specifications: • Brand: STULZ • Model: CHS 500M300 Z000 • Compressor: Copeland Scroll ZR18K4E • Refrigerant: R407C • Power supply: 230V • Year of manufacture: 2005 • Design: All-in-one wall/door-mounted "cassette" - compressor, condenser, and evaporator integrated into a single compact unit.

Installation is a breeze. No complicated installations, additional piping, or air

ducts are required. Simply assemble the unit, connect it to a power source, and you're ready to cool. Every component is pre-programmed and fully integrated, straight from the factory, making it a true plug-and-play solution. Whether you're an experienced technician or not, you'll have it up and running in no time. Whether you need to cool a server room, maintain a control cabinet temperature, or are looking for a smart solution for your climate-controlled room, living room, or container office—these units are the perfect fit. Easy to mount on a wall or door, they're space-saving and ready to use. Thanks to the plug-and-play design and included step-by-step instructions, you'll have it up and running in no time—without any hassle. Compact, efficient, and easy to install—simply assemble, connect, and start cooling. Professionally cleaned, fully tested, and ideal for server rooms, enclosures, container offices, climate-controlled rooms, or backup setups. Top performance at a fraction of the original price—smart, fast, and budget-friendly.







McQuay	STULZ	MITSUBISHI
KENPLAAT KOELINSTALLATIE		
Installatie-identificatienummer	S0405-2519060	Type koelmiddelsoort
Naam installateur	STULZ	Aantal koelmiddelcircuits
Naam leverancier	STULZ	Nadere aanduiding per koelmiddelcircuit
Jaar installatiecontrole	2003	Nominale vulling (kg) per koelmiddelcircuit
Type koelinstallatie	1600M300	Locatie
<p>※ INSTRUCTIEKAART (Raadpleeg bedieningsvoorschriften, indien noodzakelijk)</p> <p>De nominale vulling betreft slechts een gedeelte van het totale inwendige volume van de installatie. Het is de hoeveelheid koelmiddel die in het systeem nodig is voor de nominale werking van de installatie.</p>		
<p>STARTEN: instructie over de wijze van aanzetten</p> <p>(a) Controleer olieniveau van de compressor(en) (b) Controleer of stuurspanning aanwezig is (c) Controleer carter-temperatuur/carter-verwarming handwarm (d) Schakel startschakelaar in (e) Controleer de werking (voorzover als mogelijk)</p>		
<p>STOPPEN: instructie over de wijze van stoppen</p> <p>(f) Schakel de startschakelaar uit (g) Laat de hoofdschakelaar in staan i.v.m. carter-verwarming (h) Controleer de machine (visueel)</p>		
<p>NOODSTOP: instructie over noodstop</p> <p>(i) Schakel de startschakelaar uit (j) Schakel de hoofdschakelaar uit (k) Doof open vuur bij koelmiddellekage(s) (l) Waarschuw mensen in directe omgeving (geen paniek) (m) Raadpleeg de STULZ SERVICEDIENST: 020 545 11 11</p>		
<p>※ WEES ER ZEKER VAN DAT ALLE HANDELINGEN IN HET LOGBOEK VERMELD ZIJN</p>		
<p>STEK Stichting Erkenningsregeling voor de uitoefening van het Koeltechnisch Installatiebedrijf</p>		
<p>EEN BETER MILIEU BEGINT BIJ JEZELF</p>		

STULZ		CE
<p>KUHLAGGREGAT - AIR CONDITIONER CONDIZIONATORE D'ARIA - CONDITIONNEUR</p>		
TYP - MODEL - MODELLO - MODELE	CHS500M300Z000	N° 141437
SERIE - SERIES - SERIE - SERIE		N° 7370040106/01
BESTELLUNG - ORDER - ORDINE - COMMANDE		N° 25/11/04
DATUM - DATE - DATA - DATE		
Nennspannung - Nominal voltage - Tensione nominale	V	230 -
Steuerspannung - Control voltage - Tensione di comando - Tension de commande	V	24 VAC -
Phase - phase - fase - phase	N°	1
Netzfrequenz - Supply frequency - Frequenza - Fréquence	Hz	50 ±1
Heizung Stromaufnahme/Heating absorbed current/Corrente assorbita in riscald./Courant consommé par le chauffage	A	35/8,5
Anlaufstrom/nennstrom - Starting/run current A		
Avviamento/marcia - Démarrage/marche		
Kalteleistung - Cooling cap. - Resa nom. L25L35 RH50% kW		4,8
Puissance nominale (DIN 3168)		
Leistungsaufnahme - Input power L25L35 RH50% kW		1,7
Potenza assorbita - Puissance absorbée		
Heizung Leistungsaufnahme/Heating input power/Potenza kW assorb. in riscaldam./Puissance consommée par le chauffage		16
Motorschutzschalter kurvetyp G, Sicherungstyp A		
aM-Automatic circuit breaker curve type G, Safety fuse type aM-interruttore automatico curva tipo G, Fusibile di sicurezza tipo aM-Interrupteur automatique courbe type G, Fusible de sécurité type aM(EN60898)		
Innentemperatur - Interior temperature	°C	20/40
Temperatura interna - Température Intérieure		
Umgebungs-lufttemperatur - Exterior temperature	°C	-20/45
Temperatura esterna - Température ext.		
Kältemittelfüllung - Refrigerant charge - Carica gas - Charge de gaz	kg	2,3
Kältemittel - Refrigerant type - Refrigerante tipo - Refrigerant type		R407C
Betriebsüberdruck - Max pressure - Max pressione - Pression max	Bar	28
Schutzart seite schaltschrank (DIN60529)-Protective system side cabinet-Protezione lato armadio-Protection du circuit interieur	IP	54
Schutzart seite umgebung (DIN60529)-Protective system side cabinet-Protezione lato ambiente-Protection du circuit exterieur	IP	34
Gewicht - Weight - Peso - Poids	kg	120
Einschaltdauer-Duty cycle-Funzionamento-Fonctionnement		100%

